

İÇİNDEKİLER

GENEL BİLGİLER	1
Somfy hakkında	1
Destek	1
Uyumluluk	1
GÜVENLİK TALİMATLARI	1
ÜRÜN TANIMI	2
ÇALIŞTIRMA	2
Yayalar için açılmanın çalıştırılması	2
Ardışık modda çalıştırma	2
Yarı otomatik modda çalıştırma	2
Spesifik çalıştırma	2
Manuel emniyet sürgüsü	3
EK CİHAZLAR	3
SORUN GİDERME	4
TEKNİK ÖZELLİKLER	4

GENEL BİLGİLER

Somfy hakkında

Somfy konutlar ve ticari uygulamalar için otomasyon sistemleri geliştirmekte, üretmekte ve bunların satışını yapmaktadır. Alarm sistemleri, otomatik güneşlikler ve panjurlar, garaj kapıları ve kapılar- tüm Somfy ürünleri rahatlık, konfor ve güvenlik bakımından gereksinimlerinizi karşılayacak şekilde tasarlanmaktadır.

Somfy'de kalite arayışı daimi bir süreçtir. Somfy ününü ürünlerinin kalitesinden almakta olup, dünya çapında yenilikçilik ve teknolojik liderliğe sahip konumdadır.

Destek

Somfy ürünleri hakkında ayrıntılı bilgi için yerel Somfy bayisi veya montaj yetkilisi ile irtibata geçiniz.

Uyumluluk

Somfy bu ürünün 1999/5/EC Direktifinin temel şartları ve diğer hükümlerine uygun olduğunu beyan etmektedir. Uygunluk beyanı www.somfy.com/ce adresinde bulunmaktadır (Elixo 500 24 V/230 V). Bu beyan AB, İsviçre ve NO'da kullanılabilir.

GÜVENLİK TALİMATLARI

Motorizasyon, doğru monte edildiğinde ve kullanıldığında gereken güvenlik standartlarına uymaktadır. Tehlike veya kaza riskini önlemek için bu kurallara uyulması tavsiye edilmektedir. Motorizasyonu kullanmadan önce bu kullanıcı kılavuzunu dikkatli bir şekilde okuyun ve gelecekte kullanmak üzere muhafaza edin.

Çocukları, insanları ve nesnelere, özellikle çalışma esnasında motorizasyonun çalışma alanının dışında tutunuz.

Motorizasyonun istem dışı çalıştırılmasını önlemek için radyo kumandaları ve diğer kumanda aygıtlarını çocukların kolay erişebileceği yerlerde bulundurmayın.

Kapının hareketini bilinçli olarak engellemeyin.

Özel bir ayırma kolu ile çalıştırıcı kilidinin açılmamış olması halinde kapağı elle açmaya çalışmayın.

Motorizasyon parçalarında değişiklik yapmayın.

Hatalı çalıştırma durumunda elektrik şalterini kapatın ve ehliyetli bir teknisyenden (montaj görevlisi) destek alana değin emniyet sürgüsünü kullanın.

Tüm dış yıkamalarda güç kaynağını ve (mevcut ise) akü terminallerinin en az birini kapatın.

Motorizasyonu asla yüksek basınçlı su ile yıkamayın.

Fotosellerin optik birimlerini temizleyin. Ağaç dallarının emniyet cihazını (fotoseller) engellemediğini kontrol edin.

Motorizasyonun tamiri için uzman bir teknisyene (montaj görevlisi) danışın.

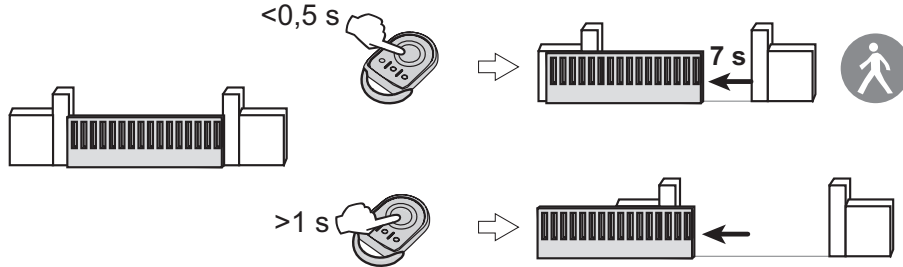
Motorizasyon her yıl uzman bir teknisyen tarafından kontrol edilmelidir.

ÜRÜN TANIMI

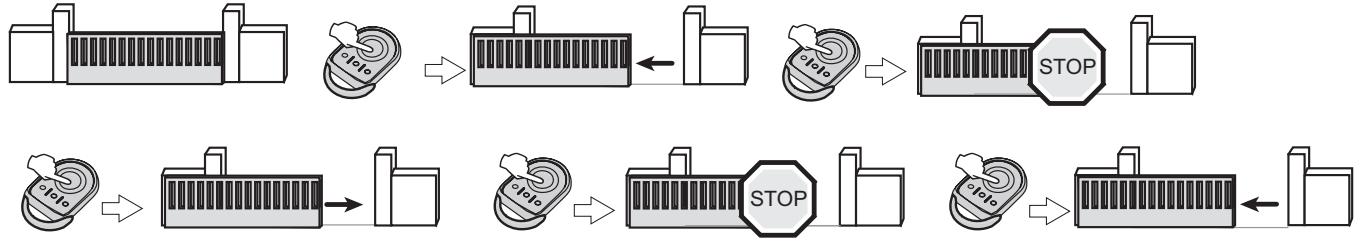
Elixo konutlarda veya küçük işyerlerinin kullanımına yönelik 500 kg. altındaki sürme kapıların motorizasyonu için tasarlanmıştır.

ÇALIŞTIRMA

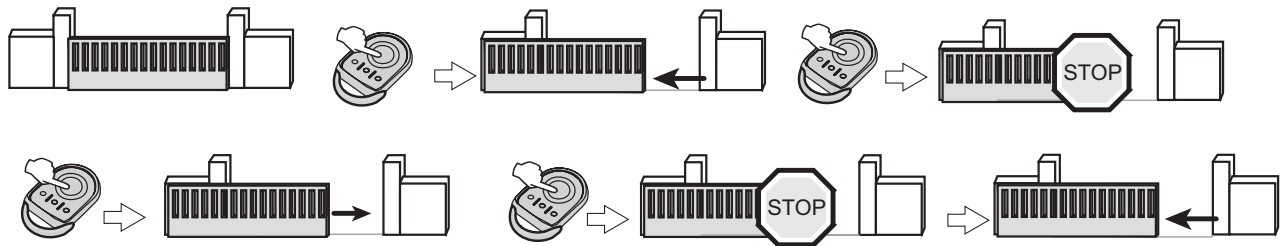
Yayalar için açılma



Ardışık modda çalışma

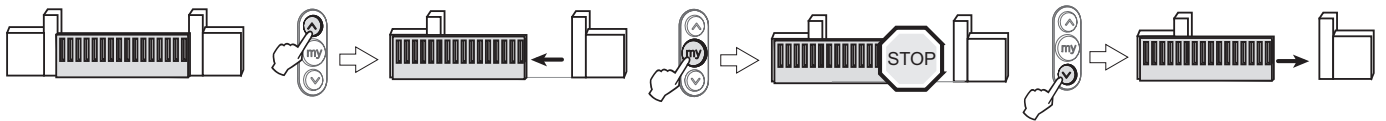


yarı otomatik modda çalışma



Spesifik çalışma

Telis tipte uzaktan kumanda ile çalışma



Fotoseller vasıtasıyla çalışma

Fotosellerle çalışma modu montaj esnasında aşağıdaki şekilde programlanabilir:

Sadece kapanma için etkinleştirilen fotosel modu: Kapanma esnasında bir engel teşhis edildiğinde kapı durur ve yeniden açılır.

Açılma ve kapanma için etkinleştirilen fotosel modu:

- açılma: Bir engel tespit edilmesi durumunda, kapı durur ve fotoselleri engelleyen nesne kaldırıldıktan sonra açılmaya devam eder.
- kapanma: Bir engel tespit edilmesi durumunda, kapı durur ve fotoselleri engelleyen nesne kaldırıldıktan sonra açılmaya devam eder.

Entegre ikaz lambası ile çalışma

Kapının herhangi bir hareketi süresince amber lamba yanar. Kapı hareket etmeden 3 saniye ön ikaz sinyali montaj esnasında programlanabilir.

Otomatik kapanma modunda çalışma

Otomatik kapanma modunda kapı programlanan bekleme süresinden sonra otomatik olarak kapanır. Bekleme süresinden önce düğmeye basılması kapıyı kapatır.

Yedek akü kullanılarak çalışma (Elixo 24 V)

Yedek bir akü monte edildiyse motor elektrik kesintisi halinde de çalışacaktır. Çalışma koşulları aynıdır, emniyet cihazı aktif durumdadır.

Şarj süresi: 12/14 saat.

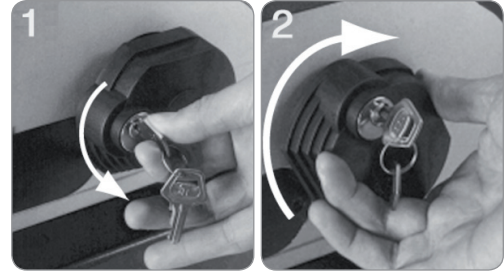
Manuel emniyet sürgüsü

Motorizasyonun manuel sürgü mekanizması kapının elle hareket ettirilmesini sağlamaktadır.

Elektrik kesintisi, yanlış çalışma veya motorizasyonun normal olmayan çalışması durumunda kullanılmalıdır.

Motorizasyonu iptal etmek için

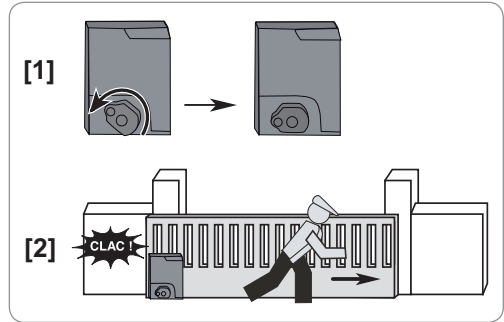
- [1] Anahtarı kilide takın.
 - [2] Anahtarı sola doğru ¼ döndürün.
 - [3] Ayırma kolunu sağa çevirin.
- Kapı manuel olarak hareket ettirilebilir.



Kapıyı zorlayarak itirmeyin, hareketi boyunca tutun.

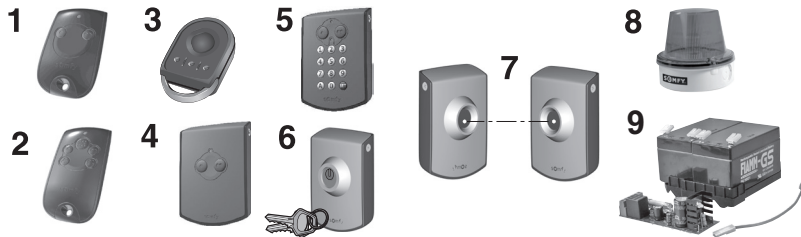
Motorizasyonu devreye almak için

- [1] Ayırma kolunu sola çevirin.
- [2] Tahrik mekanizması yeniden kilitlenene değin kapıyı elle hareket ettirin.
- [3] Anahtarı ¼ oranında sağa çevirin.
- [4] Anahtarı çıkarın.



Yeni bir komuttan önce motorizasyonun devreye alınması önemlidir.

İLAVE CİHAZLAR



1	Keytis 2NS RTS uzaktan kumanda	2 düğmeli uzaktan kumanda
2	Keytis 4NS RTS uzaktan kumanda	4 düğmeli uzaktan kumanda
3	Keygo uzaktan kumanda	4 düğmeli uzaktan kumanda
4	Ankastre anahtar RTS	2 düğmeli duvar kumanda noktası. Dahili kullanım içindir.
5	Digicode RTS	Kodlanmış erişimle 2 düğmeli duvar kumanda ünitesi. Binanın dışında kullanılacaktır.
6	Kontakt anahtarı	Anahtarlı kumanda düğmesi. Binanın dışında kullanıma yöneliktir.
7	Fotoseller	Bir engelin bulunması halinde kapının kapanması önlemeye yönelik emniyet donatımı.
8	Amber lamba	Kapının hareket halinde olduğunu gösteren emniyet parçası.
9	Akü	Elektrik kesintisi halinde motorizasyonun çalışmasını sağlamak için.

SORUN GIDERME

Motor çalışmıyor.

- Motorun güç kaynağını kontrol edin.
- Uzaktan kumandanın gösterge lambası yanmazsa, pil bitmiştir, değiştirin.
- Motorizasyonun iptal edilmediğini kontrol edin, yeniden devreye alın.
- Fotosellerin önünde engel olmadığını ve kirli olmadıklarını kontrol edin.
- Bu motorizasyon tipi yoğun kullanıma uygun değildir. Yazılımın termal koruması devreye girebilir.

Sorunun giderilememesi halinde, motorizasyonun montaj yetkilisi ile irtibata geçin.

TEKNİK ÖZELLİKLER

Motor		
	Elixo 500 24 V	Elixo 500 230 V
Güç kaynağı	230 V \pm 10%, 50 Hz	230 V \pm 10%, 50 Hz
Motor güç kaynağı	24 Vdc	230 Vac
Motor devri	3500 rpm	1400 rpm
Güç tüketimi	70 W	290 W
Maksimum tüketilen akım	0,5 A (23 Vac) - 1 A (110 Vac)	1,5 A (230 V) - 3 A (110 V)
Kondansatör	/	10 μ F (230 V) - 40 μ F (110 V)
Termal koruma	/	110°C
Yalıtkanlık kategorisi	/	F
Redüksiyon oranı	1/44	1/30
Çıkış devri	79 rpm	48 rpm
Pinyon	4 mm modül (14 dişli)	4 mm modül (14 dişli)
Kapının hızı	12 m/dak.	8.5 m/dak.
Kapının maks. ağırlığı	500 kg	500 kg
Maks. tork	20 Nm	20 Nm
Yağlama	Daimi gres yağı	Daimi gres yağı
Manuel manevra	Kolla mekanik ayırma	Kolla mekanik ayırma
Engel teşhisi	Elektronik tork sınırlayıcı	Sürtünmeli kavrama
Çalışma sayısı/gün	30	100
Kumanda ünitesi	Dahili entegre ekran	Entegre
Yedek akü (opsiyonel)	İki 12 V 1.2 Ah akü	/
Çalıştırma sıcaklığı	-15 °C ila +60 °C	-15 °C ila +60 °C
Endeks koruma oranı	IP24	IP24
Ağırlık	7 kg (\approx 70 N)	15 kg
Elektronik		
Aksesuar güç kaynağı	24 Vac (180 mA)	24 V (0.2 A maks. emilimli)
Otomatij kapanma zamanı	3 ve 120 saniye arasında	0 ve 90 saniye arasında
Çalıştırma süresi	120 s	0 ile 120 saniye arasında
Yaya açılma zamanı	7 saniye (sabit)	7 saniye (sabit)
Ters yönde durma	Yakl. 1 saniye	Yakl. 1 saniye
Entegre ikaz lambası bağlantısı	24 V maks. 25 W	230 V maks. 15 W
Sigortalar	250 V T 0.62 A ve T 1 A	250 V T 0.62 A ve T 1 A
Dahili radyo alıcısı	RTS	RTS
Belleğe alınabilen uzaktan kumanda sayısı	36	36
RTS uzaktan kumanda frekansı	433.42 Mhz	433.42 Mhz
Anten rezistansı	50 Ohm (RG58)	50 Ohm (RG58)