

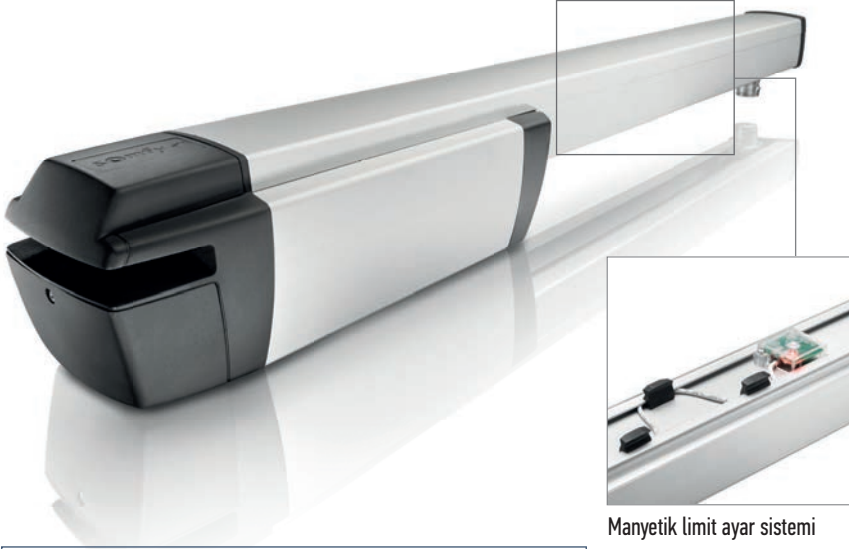
Ixengo L 3S RTS

Dairesel açılır kapılar için motor sistemleri

KANAT BAŞINA 4 M | 400 KG'A KADAR



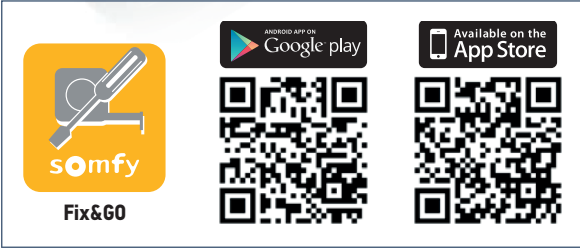
GÜNEŞ PANELİ
UYUMLULUĞU



Manyetik limit ayar sistemi

Sağlam, verimli ve kurulumu kolay

- 3S Kontrol Kutusu: hızla kurulur, özelleştirilebilir.
- Montajı kolay
 - > Fix & Go Uygulaması
Kolay ve başarılı motor montajı için, yüksek çalışma performansları sunan cep telefonu uygulaması
 - > Ayarlanabilir veya kaynaklanabilir montaj destekleri.
 - > Kolay ulaşılabilen yeni limit ayar sistemleri
- Kullanımı güvenli
 - > Geri dönmeyen mekanizması, sert rüzgarlara veya zorlamaya karşı mükemmel direnç sağlar
 - > Bağımsız anahtarla kolay ve güvenli açma
- Özelleştirilmiş kurulum
 - > Yumuşak durdurma ve ayarlanabilir tork
 - > Son derece hassas kapatma gücü ayarı
 - > Düşük hız alanı ve 2 kanal arası minimuma kadar ayarlanabilir
- Şebeke elektriğinin elde edilmesinin zor olduğu yerlerde güneş paneli güç kaynağıyla da çalıştırılabilir.



Paketler

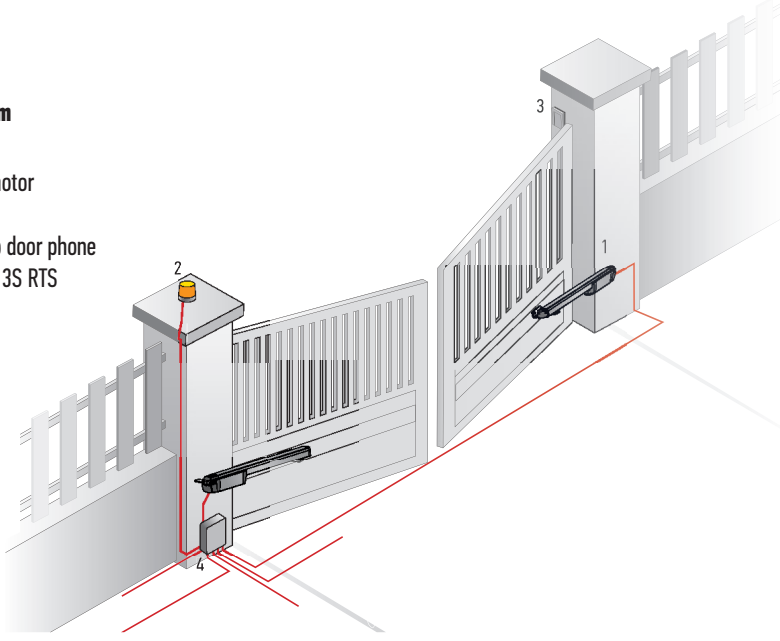
	Ixengo L 24 V Motor	Kontrol Kutusu 3S Ixengo RTS	Keygo RTS	Keytis ^{MS} 2 RTS	Yedek Pil	Flaşör Eco Pro 24V	Flaşör Master Pro 24 V anten RTS	Fotosel Master Pro Bitech	Ayarlanabilir Montaj Dirseği	Kaynaklanabilir Montaj Dirseği
	Ref. 1841149	Ref. 1841064	Ref. 1841026	Ref. 9001001	Ref. 9020065	Ref. 9014082	Ref. 1841233	-	Ref. 9019511	

Paket	Ixengo L 24 V Motor	Kontrol Kutusu 3S Ixengo RTS	Keygo RTS	Keytis ^{MS} 2 RTS	Yedek Pil	Flaşör Eco Pro 24V	Flaşör Master Pro 24 V anten RTS	Fotosel Master Pro Bitech	Ayarlanabilir Montaj Dirseği	Kaynaklanabilir Montaj Dirseği
Standart Paket RTS Ref. 1216552	● 2x	●	● 2x	-	-	-	-	-	●	-
Eco Konfor Paketi RTS Ref. 1216553	● 2x	●	-	● 2x	-	●	-	●	-	●
Konfor Paketi RTS Ref. 1216555	● 2x	●	● 2x	-	●	-	●	●	●	-
Sadece 1 Motor* Ref. 1216560	● 1x	-	-	-	-	-	-	-	●	-

* Elektronik olmadan - Tek kanat uygulama için - Harici Kontrol Kutusu 3S Axovia ile kullanım için

Standart kurulum

1. İxengo L 24V motor
2. Flaşör
3. Anahtar / Video door phone
4. Kontrol kutusu 3S RTS



* Uygulama alanı

Genel

4 m / 400 kg

Detaylar

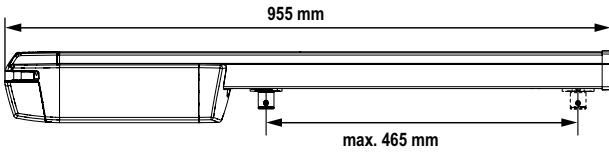
4 m ve 170 kg

3 m ve 300 kg

2,6 m ve 400 kg

2 m'nin üzerindeki kanatlar için
elektrikli kilit önerilir

Genel toplam boyut



Teknik özellikler

Şebeke güç beslemesi	220-230 V - 50-60 Hz
Kanat arkasında gerekli minimum alan*	160 mm
Maksimum menteşe mili ofseti**	183 mm
Motor voltajı	24 Vdc
Maksimum güç tüketimi	40 W
Aydınlatma çıkışı	500 W maksimum
Aksesuar güç kaynağı	24 Vdc / 1.200 mA

* bkz. tanım sayfası 22 (hareketli kapı motor kılavuzu, şema 1)

** bkz. tanım sayfası 22 (hareketli kapı motor kılavuzu, şema 2)

İtme gücü	2.000 N
Çalışma stroğu	465 mm
Yavaşlama alanı ve maksimum hız olmadan 90° açılma süresi	Kurulumla bağlı olarak 10 - 34 sn
RTS telsiz frekansı	433,42 MHz
Uzaktan kumanda sayısı	Maksimum 40 kanal
Koruma indeksi	IP 44
Çalışma sıcaklığı	-20°C ila +60°C

Özel aksesuarlar



Kablosuz şifre paneli

Ref. 1841111 (Fransa)

Ref. 1841116 (Uluslararası)



Master Pro 180 Fotoseller

Ref. 1841216



Video door phone